

平成 27 年度

地球温暖化対策計画・実施状況報告

1 地球温暖化対策事業者の概要

(1) 事業者の類別

類別	(類別の説明)
Ⅲ類	I類 A事業所のみを有する特定事業者
	II類 B事業所を有する特定事業者（Ⅲ類の事業者を除く）
	Ⅲ類 C事業所を有する特定事業者
	IV類 任意事業者

(2) 地球温暖化対策事業者

事業者名	アルバック成膜株式会社	
所在地	埼玉県秩父市寺尾2804番地	
事業者番号	0094	
燃料等使用量の 原油換算の合計量 (前年度)	5,693	k L/年
大規模小売店舗面積 (単独で1,500KL未満で延床面積 10,000㎡以上の事業所)		㎡
産業分類名 (中分類)	電気機械器具製造業	
分類番号 (中分類)	29	
事業活動の概要 (事業内容、従業員数、 資本金等)	事業内容 : ハードマスクガラスの製造 (半導体・フラットパネル向け) 従業員数 : 168名 敷地面積 : 56,026㎡ 延べ床面積 : 27,464㎡	
商標又は商号 (連鎖化事業者のみ)		

(3) 県内に設置している事業所

※書ききれない場合は別添としてください。

事業所番号	事業所名	前年度の原油換算エネルギー使用量(kL)
1500kL未満の事業所の合算		
単独で1500kL以上の事業所		
009401	アルバック成膜株式会社	5,693
合計		5,693

(4) 公表方法

<input checked="" type="checkbox"/> インターネット利用による公表	アドレス	http://www.ulcoat.co.jp
<input type="checkbox"/> 事業所での備え置き (複数可 書ききれない場合は別様としてください)	閲覧場所 1	
	所在地 1	
	閲覧可能時間 1	
	閲覧場所 2	
	所在地 2	
	閲覧可能時間 2	
<input type="checkbox"/> その他		

(5) 公表の担当部署

名称 (複数可)	連絡先		
	電話番号	FAX番号	E-mailアドレス※
1 総務課	0494-24-6511	0494-24-9651	
2			
3			

※ 担当者個人のメールアドレスは記入しないこと。

(6) (IV類(任意事業者)のみ記入) 県による公表の可否

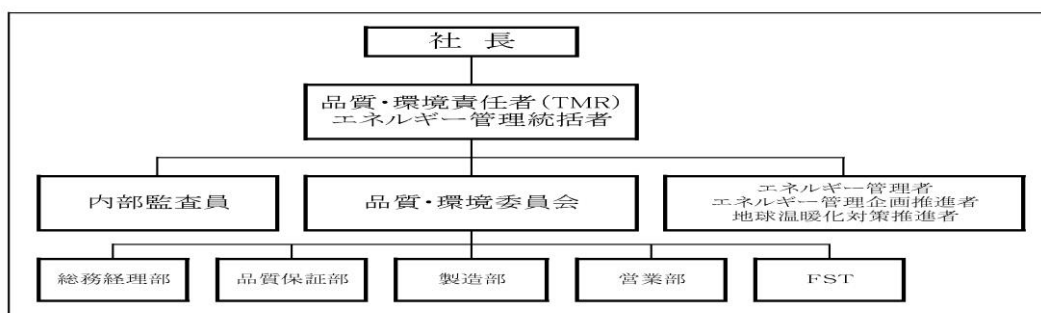
県による報告書の公表を希望	
---------------	--

2 地球温暖化対策推進における事業者の基本方針

アルバック成膜株式会社は、当社が行う製品の設計・製造・販売のすべての活動において常にお客様のニーズに応える最高水準の品質を提供するとともに、地球環境の保全に全力を上げて取り組みます。

1. 顧客満足度の向上のために、お客様からの声に常に耳を傾け、品質の向上に努めます。
2. 環境保全に関する法規制及び当社が同意するその他の要求事項を遵守致します。
3. 品質及び環境マネジメントの重要課題として以下の実現を図ります。
 - ① お客様の要求に応え、かつ期待を越える品質の提供
 - ② 省エネ、環境にやさしい製品の提供
 - ③ 生産性の改善による省エネ化及び省資源化
 - ④ 製造工程及び製品からの有害化学物質の削減とその継続
 - ⑤ 排出廃棄物のリサイクル化の促進
4. 本方針を全ての従業員及び構成員に周知し、達成のため全員参加で取り組みます。
5. 本方針は、一般に公開します。

3 地球温暖化対策における事業者の推進体制



4 計画期間中における事業者の温室効果ガス排出量（事業所合算）の推移

CO₂換算（t-CO₂）

	22年度 (2010年度)	23年度 (2011年度)	24年度 (2012年度)	25年度 (2013年度)	26年度 (2014年度)
エネルギー起源CO ₂	10,758	9,735	8,931	8,893	9,121
その他ガス	0	0	0	0	0
温室効果ガスの合計	10,758	9,735	8,931	8,893	9,121

5 各事業所の計画

別紙 事業所の地球温暖化対策計画・実施状況報告 のとおり

平成 27 年度

事業者番号	0094	事業所番号	009401
-------	------	-------	--------

事業所の地球温暖化対策計画・実施状況報告

1 事業所の概要

(1) 事業所種別

事業所種別	C 平成20年度以降の3か年度(年度の途中から当該事業所の使用が開始された場合にあっては、当該年度を除く3か年度)連続して、年間原油換算エネルギー使用量が1,500kL以上の事業所(他の事業所の一部(区分所有部分、テナント部分等)である事業所は除く)
C	

(2) 事業所及び事業内容

事業所名	アルバック成膜株式会社					
事業所所在地	市区町村	秩父市				
	字・地番	寺尾2804番地				
原油換算エネルギー使用量 (kL)	21年度(2009)	22年度(2010)	23年度(2011)	24年度(2012)	25年度(2013)	26年度(2014)
	6,967	6,707	6,067	5,544	5,552	5,693
産業分類名(中分類)	電気機械器具製造業					
分類番号(中分類)	29					
事業活動の概要	事業内容 従業員数等	事業内容 : ハードマスクブランクスの製造 従業員数 : 168名 敷地面積 : 56,026m ²				
	延床面積	27464				m ²

2 事業所の温室効果ガス排出量の削減目標

削減計画期間		23	年度	~	26	年度
削減目標	エネルギー起源CO ₂ (必須)	年間総排出量 基準排出量13,420t-CO ₂ に対し、平成26年度末までに28%(3,758t-CO ₂)削減する。				
	その他ガス	該当なし				
エネルギー起源CO ₂ の削減目標の概要	排出可能上限量 (計画期間合計)	50,459			t-CO ₂	
	削減目標量 (計画期間合計)	3,221			t-CO ₂	事業所区分 第2区分

3 事業所の温室効果ガス排出量

(1) 計画期間の温室効果ガス排出量の推移

CO₂換算(t-CO₂)

			削減計画期間前		削減計画期間			
			21年度 (2009)	22年度 (2010)	23年度 (2011)	24年度 (2012)	25年度 (2013)	26年度 (2014)
エネルギー起源CO ₂		見込		11,103	10,600	9,700	8,770	8,750
		実績	11,189	10,758	9,735	8,931	8,893	9,121
その他ガス	非エネルギー起源CO ₂	見込						
		実績	0	0	0	0	0	0
	メタン	見込						
		実績	0	0	0	0	0	0
	一酸化二窒素	見込						
		実績	0	0	0	0	0	0
	ハイドロフルオロカーボン	見込						
		実績	0	0	0	0	0	0
	パーフルオロカーボン	見込						
		実績	0	0	0	0	0	0
	六ふっ化いおう	見込						
		実績	0	0	0	0	0	0
温室効果ガスの合計		見込		11,103	10,600	9,700	8,770	8,750
		実績	11,189	10,758	9,735	8,931	8,893	9,121

(2) 計画期間の温室効果ガス排出量原単位の状況(エネルギー起源CO₂)

CO₂換算(t-CO₂/指標)

			削減計画期間前		削減計画期間			
			21年度 (2009)	22年度 (2010)	23年度 (2011)	24年度 (2012)	25年度 (2013)	26年度 (2014)
エネルギー起源CO ₂ 排出量原単位		見込		0.9996	0.9849	0.9757	0.8638	0.8618
		実績	1.0774	0.9996	0.9046	0.8796	0.8759	0.8984
活動規模の指標	<input type="radio"/>	生産量 (単位)	t/年					
	<input type="radio"/>	出荷額 (単位)	百万円/年					
	<input type="radio"/>	従業員数 (単位)	人					
	<input type="radio"/>	床面積 (単位)	m ²					
	<input checked="" type="radio"/>	クリーンルーム床面積	m ²	10385	10762	10762	10153	10153

4 温室効果ガス削減目標に係る状況

(1) 基準排出量の算定方法

<input checked="" type="radio"/>	過去の実績排出量の平均値	基準年度	平成17～19年度	標準的ではない年度	なし
<input type="radio"/>	排出標準原単位を用いる方法	延床面積		m ²	
基準排出量 (上記の方法で算定したもの)		13,420	t-CO ₂ /年		

基準排出量検証	基準年度検証未実施
---------	-----------

(2) 基準排出量の変更

変更年度		変更理由		変更量	
変更年度		変更理由		変更量	
変更年度		変更理由		変更量	

(3) 目標削減率

目標削減率の区分	第2区分
目標削減率	6%

(4) 削減計画期間

23	年度から	26	年度まで
----	------	----	------

(5) 年度ごとの状況

		23年度	24年度	25年度	26年度	削減計画 期間合計
基準 排出 量 等	基準排出量(A)	13,420	13,420	13,420	13,420	53,680
	トップレベル認定					
	目標削減率(B)	6.0%	6.0%	6.0%	6.0%	
	排出上限量 (C = ΣA-D)					50,459
	排出削減目標量 (D = Σ(A×B))					3,221
実績	エネルギー起源CO ₂ 排出量(E)	9,735	8,931	8,893	9,121	36,680
	排出削減量 (F = A - E)	3,685	4,489	4,527	4,299	17,000

5 燃料等使用量及び温室効果ガス排出量

別紙1-1、1-2号

6 温室効果ガス排出の抑制等に関する措置の計画及び実施状況

別紙2号

7 過年度における温室効果ガスの推移

別紙3号

8 事業者として実施した対策の内容及び対策実施状況に関する自己評価

別紙4号

9 目標達成に係る措置(その他ガス排出量の削減及び排出量取引を含む。)の計画及び実施状況

別紙5号

別紙2号 温室効果ガスの排出の抑制等に関する措置の計画及び実施状況

C事業所

アルバック成膜株式会社

No	対策の区分		対策名称	実施時期	備考	
	区分番号	区分名称				
		大区分				中区分
1	350600	受変電設備、配電設備	35_抵抗等による電気の損失の防止に関する措置	A棟サブ変電所更新	平成23年度 完了	高効率トランスの採用
2	350600	受変電設備、配電設備	35_抵抗等による電気の損失の防止に関する措置	B棟サブ変電所更新	平成29年度	高効率トランスの採用
3	330200	空調和設備・換気設備	33_加熱及び冷却並びに伝熱の合理化に関する措置	空調温度見直し、適正制御	平成22年度～	
4	380700	照明設備	38_電気の動力・熱等への変換の合理化に関する措置	照明機器更新	平成23年度～	
5	330200	空調和設備・換気設備	33_加熱及び冷却並びに伝熱の合理化に関する措置	冷熱源統合による省エネ	平成22年度～	
6	360700	ポンプ、ファン、ブロワー、コンプレッサー等	36_電気の動力・熱等への変換の合理化に関する措置	コンプレッサー配管統合による省エネ	平成23年度	
7	310500	一般管理事項	31_生産工程のエネルギー管理	生産設備の統廃合	平成23年度～	
8	329900	ボイラー、工業炉、蒸気系統、	32_ボイラー・工業炉・蒸気系統・熱交換器等に係るその他の削減対策	ボイラー燃料転換(A重油→LNG)	平成20年 完了	
9	320400	熱交換器等	32_廃熱の回収利用に関する措置	流末排水回収	平成25年度～	
10						
11						
12						
13						
14						
15						

別紙3号 温室効果ガスの過年度における推移

(1) 温室効果ガス排出量の推移

事業所番号 009401

C事業所

アルバック成膜株式会社

CO₂換算 (t-CO₂)

		14年度 (2002)	15年度 (2003)	16年度 (2004)	17年度 (2005)	18年度 (2006)	19年度 (2007)	20年度 (2008)	21年度 (2009)	22年度 (2010)	23年度 (2011)	24年度 (2012)	25年度 (2013)	26年度 (2014)
基準年度					○	○	○							
燃料等使用量の原油換算量 (kL)		0	0	0	8,258	7,696	7,350	6,845	6,967	6,707	6,067	5,544	5,552	5,693
エネルギー起源 CO ₂		0	0	0	14,354	13,268	12,638	11,382	11,189	10,758	9,735	8,931	8,893	9,121
その他ガス	非エネルギー起源 CO ₂	0	0	0	0	0	0	0	0	0	0	0	0	0
	メタン	0	0	0	0	0	0	0	0	0	0	0	0	0
	一酸化二窒素	0	0	0	0	0	0	0	0	0	0	0	0	0
	ハイドロフルオロカーボン	0	0	0	0	0	0	0	0	0	0	0	0	0
	パーフルオロカーボン	0	0	0	0	0	0	0	0	0	0	0	0	0
	六ふっ化いおう	0	0	0	0	0	0	0	0	0	0	0	0	0
合計		0	0	0	14,354	13,268	12,638	11,382	11,189	10,758	9,735	8,931	8,893	9,121

(2) 温室効果ガス排出量原単位 (エネルギー起源CO₂)

CO₂換算 (t-CO₂/指標)

			14年度 (2002)	15年度 (2003)	16年度 (2004)	17年度 (2005)	18年度 (2006)	19年度 (2007)	20年度 (2008)	21年度 (2009)	22年度 (2010)	23年度 (2011)	24年度 (2012)	25年度 (2013)	26年度 (2014)
エネルギー起源CO ₂ 排出量原単位						1.7708	1.4419	1.3734	1.2369	1.0774	0.9996	0.9046	0.8796	0.8759	0.8984
活動規模の指標	○	生産量 (単位)	t/年							0	0	0	0	0	0
	○	出荷額 (単位)	百万円/年							0	0	0	0	0	0
	○	従業員数 (単位)	人							0	0	0	0	0	0
	○	床面積 (単位)	m ²							0	0	0	0	0	0
	●	クリーンルーム床面積	m ²				8106	9202	9202	9202	10385	10762	10762	10153	10153